



GFM

FOTOVOLTAICA

GFM Fotovoltaica

GFM SOLAR KITS
Ficha técnica

Marzo 2020

SOLAR KIT GFM-20130

El Kit GFM-20130:

- Cantidad de paneles solares: **61**
- Energía solar total: **20130Wp**
- Marca del panel: **Atersa**.
- Garantía del panel solar : 10 años contra defectos de fabricación y 25 años en rendimiento. Ver ficha técnica de los paneles solares completa.
- Cantidad de inversores: **1**
- Marca de inversores: **Fronius**
- Modelo de inversor: **Fronius Symo 20**
- Garantía inversor: **5 años** para los países de la UE.
- Estructura: **1 por 61 paneles solares**.
- Estructura producida por: **GFM+Alumero o Hilti**. Preguntar por diferentes tipos de techo.
- Tipo de estructura: **Coplanar**
- Garantía de la estructura: **5 años** para países de la UE.

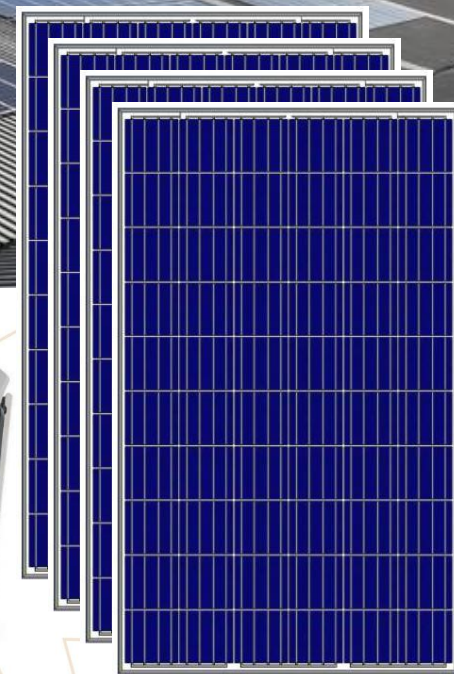


C/Las Cabezas 16
Villacañas (Toledo)
Spain



Notas importantes:

- **Envío incluido** para península ibérica.
- Garantías en España, para otros países consultar.
- Kit de inyección 0 opcional.
- **Producción** estimada: **79,97kWh/día** (España centro)



Pedidos:

info@gmfotovoltaica.com

+34 925195784

FOTOVOLTAICA



SOLAR KIT GFM-20130



DATOS DEL INVERSOR	
Modelo: Fronius Symo 20	
Número de inversores: 1	
Datos de entrada	
Máxima corriente de entrada	33 A / 27 ^a
Máxima corriente de entrada total utilizada	51,0 A
Máxima corriente de cortocircuito por serie FV	49,5 ^a / 40,5 ^a
Mínima tensión de entrada	200V
Tensión CC mínima de puesta en servicio	200V
Tensión de entrada nominal	600V
Máxima tensión de entrada	1000V
Rango de tensión MPPT	420-800V
Número de seguidores MPPT	2
Número de entradas CC	3+3
Máxima salida del generador	30,0 kW peak
Datos de salida	
Potencia nominal	20000 W
Máxima potencia de salida	20000 VA
Máxima corriente de salida	28,9 A
Acoplamiento a la red (rango de tensión)	3-NPE 400 V/230V O 3-NPE 380V/220V (+20%/-30%)
Frecuencia (rango de frecuencia)	50 Hz / 60 Hz (45-65 Hz)
Coefficiente de distorsión no lineal	1,3%
Factor de potencia	0-1 ind./cap.

Datos generales	
Dimensiones	725 x 510 x 225 mm
Peso	43,4 Kg
Tipo de protección	IP 66
Clase de protección	1+2/3
Consumo nocturno	< 1W
Concepto de inversor	Sin transformador
Refrigeración	Refrigeración de aire regulada
Instalación	Interior y exterior
Margen de temperatura ambiente	-40 +- 60°C
Humedad de aire admisible	0-100%
Máxima altitud	2000 m / 3400 m (rango de tensión sin/con restricciones)
Tecnología de conexión CC	6 x CC+ Y 6XCC bornes roscados 2,5 – 16 mm ²
Tecnología de conexión principal	5 polos CA bornes roscados 2,5 – 16 mm ²
Certificado y cumplimientos de normas	Consultar en página web



C/Las Cabezas 16
Villacañas (Toledo)
Spain

GFM

Pedidos:
info@gmfotovoltaica.com
+34 925195784

FOTOVOLTAICA

SOLAR KIT GFM-20130

Características Paneles Fotovoltaicos



Características Eléctricas	A-320P GS	A-325P GS	A-330P GS	A-335P GS	A-340P GS
Potencia Máxima (Pmax)	320 W	325 W	330 W	335 W	340 W
Tensión Máxima Potencia (Vmp)	37.65 V	37.80 V	37.95 V	38.20 V	38.50 V
Corriente Máxima Potencia (Imp)	8.50 A	8.60 A	8.70 A	8.77 A	8.84 A
Tensión de Circuito Abierto (Voc)	45.35 V	45.45 V	45.55 V	46.10 V	46.40 V
Corriente en Cortocircuito (Isc)	9.10 A	9.20 A	9.30 A	9.38 A	9.45 A
Eficiencia del Módulo (%)	16.49 V	16.75	17.01	17.26	17.52
Tolerancia de Potencia (W)	0/+5				
Máxima Serie de Fusibles (A)	15				
Máxima Tensión del Sistema	DC 1000 V (IEC)				
Temperatura de Funcionamiento Normal de la Célula (°C)	45.0±2				

Características eléctricas medidas en Condiciones de Test Standard (STC), definidas como: Irradiación de 1000 w/m², espectro AM 1.5 y temperatura de 25 °C.
Tolerancias medida STC: ±3% (Pmp); ±10% (Isc, Voc, Imp, Vmp).

Especificaciones Mecánicas		Características de Temperatura	
Dimensiones (± 2.0 mm.)	1956x992x40 mm.	Dimensiones (± 2.0 mm.)	1956x992x40 mm.
Peso (± 0.5 kg.)	20.9 kg	Peso (± 0.5 kg.)	20.9 kg
Máx. carga estática, frontal (nieve y viento)	2400 Pa (**)	Máx. carga estática, frontal (nieve y viento)	2400 Pa (**)
Máx. carga estática, posterior (viento)	2400 Pa	Máx. carga estática, posterior (viento)	2400 Pa
Máx. impacto granizo (diámetro/velocidad)	25 mm / 23 m/s	Máx. impacto granizo (diámetro/velocidad)	25 mm / 23 m/s

(**) 5400 Pa con marco de 45 mm.



C/Las Cabezas 16
Villacañas (Toledo)
Spain

GFM

Pedidos:
info@gmfotovoltaica.com
+34 925195784

FOTOVOLTAICA

SOLAR KIT GFM-20130



DATOS DE LA ESTRUCTURA	
Modelo: Aluminio	
Tipo: Fijación directa para tejas	
Número de estructura: Para 72 paneles solares verticales	
CARACTERÍSTICAS MECÁNICAS	
Material	Aluminio EN AW 6063 / T66
Perfiles 2100mm	24 unidades
Perfiles 3100mm	12 unidades
Abrazadera intermedia Click 2.1 33-50 con Pin	110 unidades
Abrazadera final 40 mm con Pin	4 unidades
Tapa final de montaje 45	92 unidades
Plataforma de montaje rápido 2.1 M10	98 unidades
Tornillo de anclaje M10x200 mm	98 unidades
Peso	45 Kg
DATOS DEL GFM SOLAR KIT	
Modelo: GFM-20130	
Peso	1600 Kg
Dimensiones del paquete	A consultar



C/Las Cabezas 16
Villacañas (Toledo)
Spain

GFM

Pedidos:
info@gmfotovoltaica.com
+34 925195784

FOTOVOLTAICA