



GFM

FOTOVOLTAICA

GFM Fotovoltaica

GFM SOLAR KITS
Ficha técnica

Marzo 2020

SOLAR KIT GFM-5940

El Kit GFM-5940 :

- Cantidad de paneles solares: **18**
- Energía total: **5940Wp**
- Marca del panel: **Atersa**
- Garantía del panel solar : 10 años contra defectos de fabricación y 25 años en rendimiento. Ver ficha técnica de los paneles solares completa.

- Cantidad de inversores: **2**
- Marca del inversor: **Steca**
- Modelo inversor: **2x Steca Grid 2511**
- Garantía inversor: **5 años** para los países de la UE.

- Estructura: **1 para 18 paneles.**
- Productor de la estructura: **GFM+Alumero or Hilti.** Preguntar por los diferentes tipos de tejados.
- Tipo de estructura: **Coplanar**
- Garantía de la estructura: **5 años** para países de la UE.

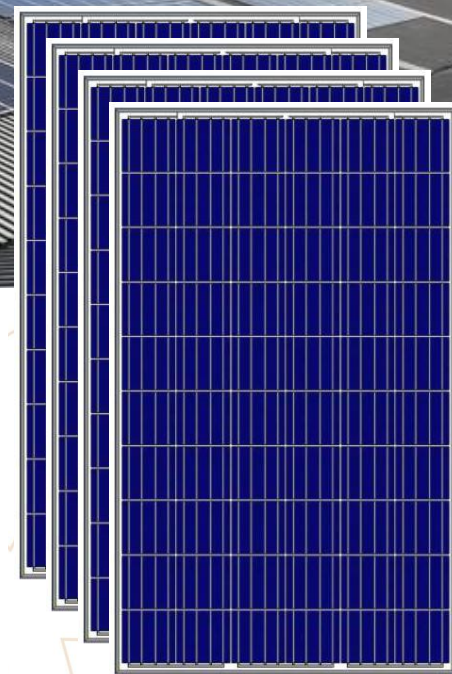


C/Las Cabezas 16
Villacañas (Toledo)
Spain



Notas importantes:

- **Envío incluido** para península ibérica.
- Garantías en España, para otros países consultar.
- Kit de inyección 0 opcional.
- **Producción estimada:** **23,60kWh/día** (España centro)



Pedidos:

info@gmfotovoltaica.com

+34 925195784

FOTOVOLTAICA

SOLAR KIT GFM-5940



teca
Ibérica

DATOS DEL INVERSOR	
Modelo: StecaGrid 2511	
Número de inversores: 2	
Datos de entrada DC (generador FV)	
Tensión de entrada máxima	450 V
Rango de tensión de entrada de funcionamiento	75 V ... 360 V
Rango de tensión de funcionamiento	200 V ... 360 V
Número de MPP	1
Corriente de entrada máxima	13.0 A
Máxima potencia de entrada con la máxima potencia active de salida	2560 W
Datos de salida CA (conexión a la red)	
Tensión de salida	185 V ... 267 V (dependiendo de los ajustes de cada país)
Tensión de salida nominal	230 V
Corriente máxima de salida	14.0 A
Potencia máxima activa (cos phi = 1)	2500 W
Potencia aparente máxima	2500 VA
Potencia nominal	2500 W
Frecuencia nominal	50 Hz y 60 Hz
Frecuencia	45 Hz ... 65 Hz (dependiendo de los ajustes de cada país)
Consumo stand-by	< 3 W
Fases de inyección	monofásico
Coefficiente de distorsión (cos phi = 1)	< 3 %
Factor de potencia cos phi	0.8 capacitativo ... 0.8 inductivo
Funcionamiento	
Eficiencia máxima	97.4 %
Eficiencia europea	96.6 %
Eficiencia MPPT	> 99.7 % (estático), > 99 % (dinámico)
Consumo propio	< 20 W
Reducción de potencia máxima a partir de	50 °C (Tamb)

Seguridad	
Aislamiento	Sin separación galvánica
Monitorización a la red	Sí, integrado
Protección de corriente residual	Sí, integrado (El inversor no genera corriente continua de fuga)
Tipo de protección	II – Curva tipo A
Condiciones de uso	
Ubicación	Interior y exterior
Clase de protección climática según IEC 60721-3-4	4K4H
Temperatura ambiente	-25 °C ... +60 °C
Temperatura de almacenamiento	-30 °C ... +80 °C
Humedad relativa	0 % ... 100 %, sin condensación
Emisiones de ruido (típico)	31 dBA
Equipamiento y diseño	
Grado de protección	IP 65
Categoría de sobretensión	III (CA), II (CC)
Conexión CC	Phoenix Contact SUNCLIX (1 par), contraconector incluido en el volume de suministro
Conexión CA	Conector Wieland RST25i3, (1 par), contraconector incluido en el pack de suministro
Dimensiones (X x Y x Z)	399 x 657 x 222 mm
Peso	11.7 kg
Interfaz de comunicación	RS-485 (1 x RJ45 conectores hembra; conexión al Meteocontrol WEB'log o Solar-Log™, interfaz Ethernet (1 x RJ45), Modbus RTU (1 x conector RJ45 para el contador energía)
Interruptor CC integrado	Sí, según VDE 0100-712
Disipación	Ventilador controlado por temperatura, velocidad variable, interno (protegido contra polvo)
Certificaciones	Veáse página web



C/Las Cabezas 16
Villacañas (Toledo)
Spain

GFM

Pedidos:
info@gmfotovoltaica.com
+34 925195784

FOTOVOLTAICA

SOLAR KIT GFM-5940

Características Paneles Fotovoltaicos



Características Eléctricas	A-320P GS	A-325P GS	A-330P GS	A-335P GS	A-340P GS
Potencia Máxima (Pmax)	320 W	325 W	330 W	335 W	340 W
Tensión Máxima Potencia (Vmp)	37.65 V	37.80 V	37.95 V	38.20 V	38.50 V
Corriente Máxima Potencia (Imp)	8.50 A	8.60 A	8.70 A	8.77 A	8.84 A
Tensión de Circuito Abierto (Voc)	45.35 V	45.45 V	45.55 V	46.10 V	46.40 V
Corriente en Cortocircuito (Isc)	9.10 A	9.20 A	9.30 A	9.38 A	9.45 A
Eficiencia del Módulo (%)	16.49 V	16.75	17.01	17.26	17.52
Tolerancia de Potencia (W)	0/+5				
Máxima Serie de Fusibles (A)	15				
Máxima Tensión del Sistema	DC 1000 V (IEC)				
Temperatura de Funcionamiento Normal de la Célula (°C)	45.0±2				

Características eléctricas medidas en Condiciones de Test Standard (STC), definidas como: Irradiación de 1000 w/m², espectro AM 1.5 y temperatura de 25 °C.
Tolerancias medida STC: ±3% (Pmp); ±10% (Isc, Voc, Imp, Vmp).

Especificaciones Mecánicas

Dimensiones (± 2.0 mm.)	1956x992x40 mm.
Peso (± 0.5 kg.)	20.9 kg
Máx. carga estática, frontal (nieve y viento)	2400 Pa (**)
Máx. carga estática, posterior (viento)	2400 Pa
Máx. impacto granizo (diámetro/velocidad)	25 mm / 23 m/s

(**) 5400 Pa con marco de 45 mm.

Características de Temperatura

Dimensiones (± 2.0 mm.)	1956x992x40 mm.
Peso (± 0.5 kg.)	20.9 kg
Máx. carga estática, frontal (nieve y viento)	2400 Pa (**)
Máx. carga estática, posterior (viento)	2400 Pa
Máx. impacto granizo (diámetro/velocidad)	25 mm / 23 m/s

(**) 5400 Pa con marco de 45 mm.



C/Las Cabezas 16
Villacañas (Toledo)
Spain

GFM

Pedidos:
info@gmfotovoltaica.com
+34 925195784

FOTOVOLTAICA

SOLAR KIT GFM-5940



DATOS DE LA ESTRUCTURA	
Modelo: Alumero	
Tipo: Fijación directa para tejas	
Número de estructura: Para 18 paneles solares	
CARACTERÍSTICAS MECÁNICAS	
Material	Aluminio EN AW 6063 / T66
Perfiles 2100mm	10 unidades
Perfiles 3100mm	2 unidades
Abrazadera intermedia Click 2.1 33-50 con Pin	34 unidades
Abrazadera final 40 mm con Pin	4 unidades
Tapa final de montaje 45	24 unidades
Plataforma de montaje rápido 2.1 M10	26 unidades
Tornillo de anclaje M10x200 mm	26 unidades
Peso	35 Kg
DATOS DEL GFM SOLAR KIT	
Modelo: GFM-5940	
Peso	440 Kg.
Dimensiones del paquete	A consultar



C/Las Cabezas 16
Villacañas (Toledo)
Spain

GFM

Pedidos:
info@gmfotovoltaica.com
+34 925195784

FOTOVOLTAICA